



わくわく 水族館

小学校 年 組

名前



みなさん、こんにちは。
ぼくのなまえは、「ブルル」だよ。
今日は、アクアワールド・おおあらいに来てくれて、ありがとう。
いまから、このワークシートをたよりに、いろんな生き物の生活を見ていってくださいね。

見学の前に、ぼくからいくつか気をつけてほしいことを伝えるね。



- あつまる^{ばしょ}場所、あつまる^{じかん}時間をかくにんしてから、見学^{けんがく}しましょう。
- こんでいる^{とき}時は、早めにトイレに行くようにしましょう。
- 水族館^{すいぞくかん}の中ではぜったいに走らないで、ゆっくり生き物^{い もの}を見ましょう。
- ショー^みを見る人は、時間^{じかん}をたしかめて、早^{はや}めに行きま^いしょう。
- 遊具^{ゆうぐ}では遊^{あそ}べません。
- エスカレーターやかいだんでは、足^{あし}もとに気^きをつけましょう。
- 決められた場所^{ばしょ}で食^たべたり、飲^のんだりしましょう。

出会いの海ゾーン

このゾーンは「大洗の生物」「海藻の海」「出会いの海の大水槽」の3つのエリアにわかれています。

①大洗の生物

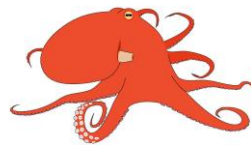
大洗の海は、「潮目」の海です。プランクトンが豊富で、それらを食べている生き物が集まっているために、有名な漁場となっています。

はじめに、茨城の海にすむ生き物から見ていきましょう。

潮目とは？
親潮（北から流れてくる冷たい潮の流れ）と黒潮（南から流れてくる暖かい潮の流れ）のぶつかる場所。



茨城県



マダコのあしは何でしょう。

大洗の生物エリアの水槽をのぞいてみよう！

②海藻の海

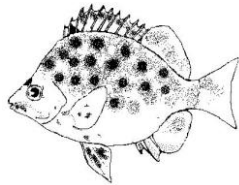
海藻の海で生活をしている魚「カゴカキダイ」。大きさは約20cmほど。水

槽の中を探してみよう。どんな模様をしていましたか？下から選ぼう。

1



2



3



③出会いの海の大水槽

アクアワールド・大洗で一番大きな水槽です。この水槽には25mプールの水が約3杯分入っています。たくさんの生き物が泳いでいるよ。お気に入りの生き物を見つけて、特徴をかいておこう。

お気に入りの生き物の名前()

とくちょうまたはイラスト

この魚の名前はなんでしょう。



出会いの海の大水槽にいるサメをえらびましょう。また、この水槽にいるサメの名前を2つ答えましょう。

アクアウォッチング(10:40, 11:30, 13:00, 15:00)を見てもわかるかも!?

①

②

③



暗黒の海ゾーン

このゾーンは「クラゲの仲間」^{なかま}「大陸棚の生物」^{たいりくだな}の2つのエリアにわかれています。

「大陸棚」^{たいりくだな}ってなに？

海岸^{かいがん}から沖^{おき}にむかって広^{ひろ}がる、なだらかな斜面^{しゃめん}のこと。深さ^{ふか}200mぐらいまでのこと。

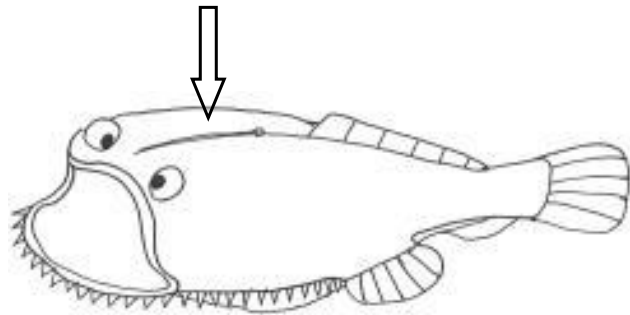


たいりくだな せいぶつ
④大陸棚の生物

キアンコウはどのようにしてえさをつかまえるのでしょうか？

- ① およ さかな 泳いで魚をつかまえる
- ② □をあ 魚が入ってくるのを待つ
- ③ 魚をおびきよせる

ここに注目！



世界の海ゾーン

このゾーンは「サメとエイの仲間」「おもしろ生物」「ラッコ」など13のエリアにわかれています。

⑤サメ

サメは世界に何種類いるでしょう。

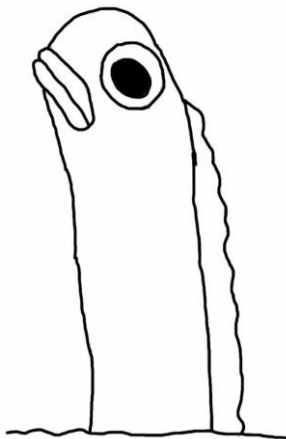
シロワニというサメはサメ1の水槽に何匹いるでしょう。 _____

シロワニ

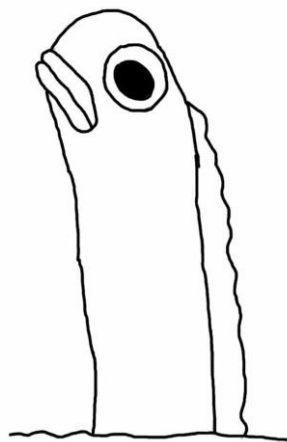


⑥サンゴ礁の砂地

どんなもようをしているかな？



チンアナゴ



ニシキアナゴ

⑧フンボルトペンギン

フンボルトペンギンには名前がついていません。かわりに番号がついています。たとえば、277や289などです。番号はみなさんでも知ることができます。お気に入りのペンギンを見つけたら番号を覚えてあげてくださいね。

右のつばさみぎについているバンドは、
百ひゃくの位くらいを表します。

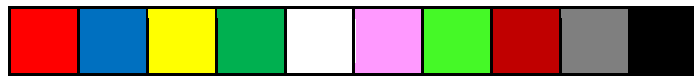
半透明はんとうめいのバンドがついていたら
メスです。



左のつばさについているバンドは
上うへ→十じゅうの位くらい
下した→一いちの位くらいを表します。

右
青色→→2
左
上が黄緑→7
下が黄→→3

赤 青 黄 緑 白 桃 黄緑 茶 灰 黒



1 2 3 4 5 6 7 8 9 0



ペンギンの番号ばんごうは273です。

お気に入りのペンギン

右の翼つばさ→→()色

左の翼→→上が()色, 下が()色

このペンギンの番号は()

