

インジョイ 水族館

アクアワールド・大洗
生き物の話



みなさん こんにちは。
アクアワールド・大洗へようこそ。
これから、世界の海の旅にでかけま
しょう。



見学を はじめる まえに、
気をつけてほしいことが あり
ます。

- ① 集合する場所や時間を確かめておきましょう。
- ② 困ったことがあったら、アクアワールド・大洗の職員や水族館のボランティアに声をかけてください。
- ③ 水族館の中では、決められた場所でしか飲食ができません。
- ④ エスカレーターや階段では足もとに気をつけましょう。
- ⑤ コンピュータ端末機を使うときは、ゆずりあって効率よく使いましょう。
- ⑥ ショーやレクチャーに参加する人は、時間を確かめておきましょう。

では、水族館
探検に出発！

出会いの海ゾーン

大洗の海は、「潮目」の海です。プランクトンが豊富で、それらを食べている生き物が集まっているために、有名な漁場となっています。

はじめに、茨城の海にすむ生き物から見ていきましょう。

「海藻の海」には、造波装置があり、人工の波をおこしたり潮の満ち引きをおこしたりしています。

「出会いの海の大水槽」は、アクアワールド・大洗で最も大きな水槽で、深さ約10メートル、水量は約1,300トンあります。

「潮目」ってなにか。

暖かい潮と冷たい潮がぶつかる場所を「潮目」といいます。



ここでは深い海の生き物を見てみましょう。

はじめは、クラゲの水槽です。

もっと深い海の中にはどんな生き物がいるのでしょうか。日の光も届かない深い深い海です。おもしろいかたちの魚がいますね。

大陸棚にすむ生き物たちの中には、みなさんも名前を知っているものがいます。何種類知っているでしょうか。

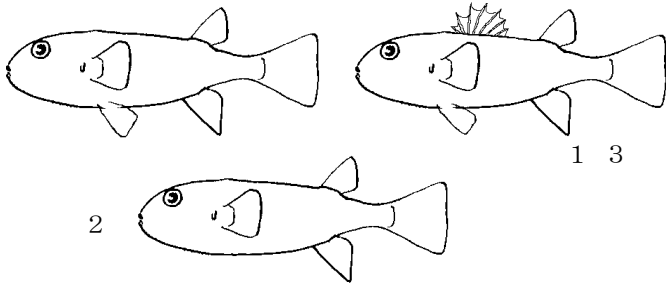
クラゲはどうやってえものをつかまえるのかな



クラゲは刺胞(しほう)という毒針を持っています。この毒針でえものをまひさせてつかまえます。クラゲの毒には強いものが多いです。

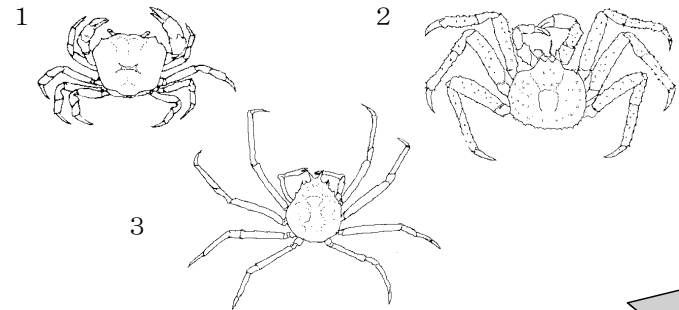
ワンポイント観察 1

フグのなかまのひれのつき方で正しいのはどれかな。



ワンポイントかんさつ 2

タカアシガニはどれかな。



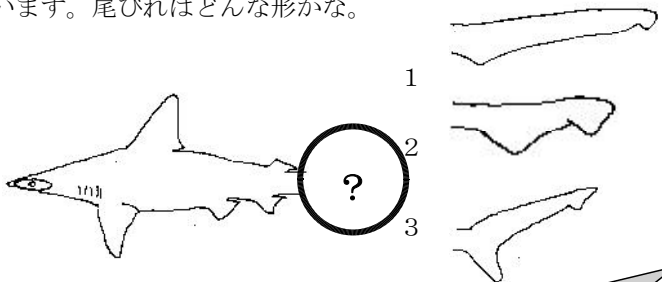
世界の海ゾーン

このゾーンでは、暖かい海や冷たい海の生き物、マンボウやサメを見ることができます。「サメの海」には、たくさんの種類のサメやエイがいます。いろいろなすがたのサメがいますね。それぞれの生活に適した「かたち」になっているのです。



ワンポイント 観察 3

アカシュモクザメは、かなづちのような形の頭をもっています。尾びれはどんな形かな。



ミュージアムゾーン

「おもしろ生物」水槽には、かわった姿や泳ぎ方の生き物がいます。これも、生活に適した「かたち」なのです。岩に似ている魚や、海藻に似ている魚を見つけだすことができるかな。

「プランクトン」ってなに

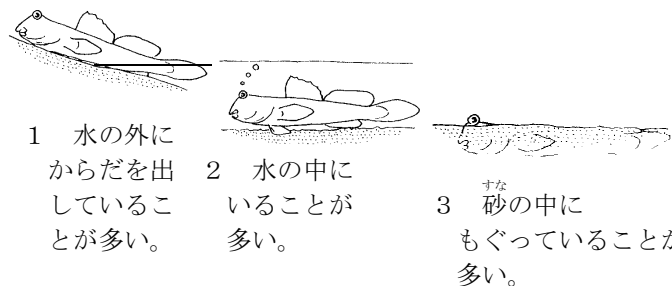
「海の生き物科学館」は、サメやペンギンなどの海の生き物や環境のことが調べられる博物館です。

泳ぐ力がとても弱いかまたはなく、水中をただよいながら生活している生き物のことです。多くは小さな生き物（微生物）なのですが、クラゲのように大きな生き物もプランクトンです。

コンピュータがたくさんあるところが「海の情報プラザ」です。ここでは、生き物や海、大洗のことが調べられます。

ワンポイント 観察 4

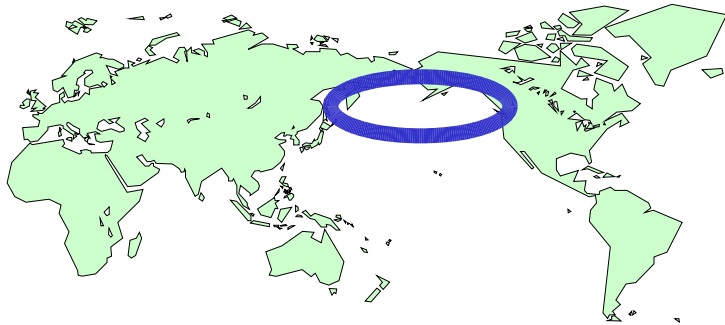
トビハゼは、どんなところにいるのかな。



- 1 水の外にからだを出していることが多い。
- 2 水の中にいることが多い。
- 3 砂の中にもぐっていることが多い。

世界の海2ゾーン


エトピリカやゴマフアザラシ、ラッコの海です。
どこにすんでいるのかな。





動物の餌をつくる「調餌室」や、生き物の世話などをする「バックヤード」も、窓から見るができます。飼育係の人が、仕事をしているところを見ることができるかな。

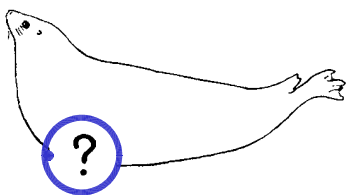
ワンポイント 観察 5

ゴマフアザラシの前足はどれかな。

1 

2 

3 



お魚発見教室

「お魚発見教室」では、海の生き物に関する簡単な実験を見たり、磯の生き物を手にとって観察することができます。

タッチングプールでは、ヒトデやヤドカリなど磯に普通に見られる生き物があります。手にとって観察することができます。

ワンポイント 観察 6

ヤドカリのはさみは、右と左、どちらが大きいかな。

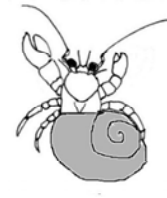
1 同じ大きさ



2 右が大きい



3 左が大きい



森と川ゾーン

それでは、川を下って大洗の海にもどりましょう。川を下ると生き物の種類もかわってきます。水の流れや川の状態（環境）にあった生活や

「かたち」をした生き物がいるのです。

水槽は、水の流れの速い川の「上流」から、海に近い「下流」や「き水いき」まで順番にならんでいます。

「イトヨ」の水槽では、巣づくりをする魚「イトヨ」が見られま

す。

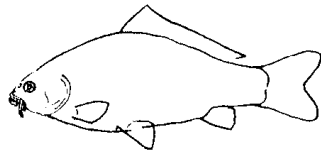
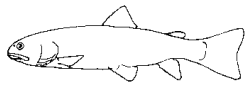
「き水」ってなにか。

ふだんわたしたちが飲んでいる水は真水（淡水）です。川や湖の水もそうです。しかし、川や湖でも海に近いところでは海の水（塩水）が混じっていることがあります。これを「き水」といいます。

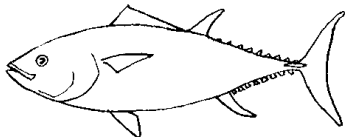
ワンポイント 観察 7

「下流の自然」水槽にいる魚はどれかな。

1



2



3

オーシャンゾーン

オーシャンシアターでは、イルカやアシカの元気な姿を見ることが出来ます。シアターの下のアクアホールでは、水の中でのイルカの泳ぎ方がよく見えます。

「タイドプール」では、磯の潮だまりの生き物を見ることが出来ます。ウニやヒトデなどがあります。

ペンギンの海では、フンボルトペンギンを見ることが出来ます。階段を下に降りれば、ペンギンの泳ぐようすを見ることが出来ます。

イルカの特長な能力 (エコーロケーション)

イルカは、高い周波数の音を発し、物体に反射した音から、その物体の形はもちろん、球の直径や材質の違い・厚さ物体までの距離、物体の動きや方向をつかむことができます。

ワンポイント 観察 8

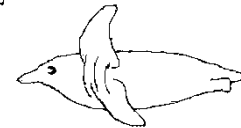
ペンギンはどのように泳ぐのかな。



1 足をばたばた動かして泳ぐ。

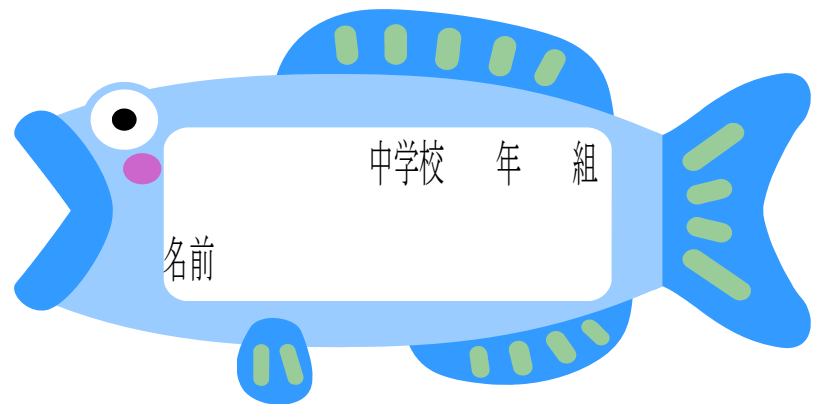


3 つばさを前から後ろに動かして泳ぐ。



2 つばさをばたばた動かして泳ぐ。

世界の海の旅はこれで終わりです。
いかがでしたか。
かわいい生き物たちに、また会いに
来てくださいね

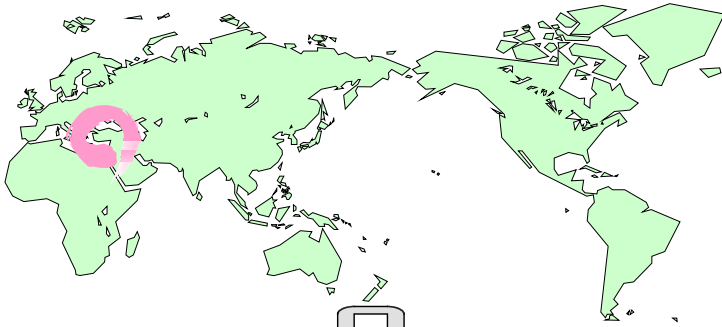


※19年3月現在タッチングプールにはガラ・ルフアを展示しています。
4月下旬には磯の生き物に展示替えをする予定です。詳細は水族館へお問い合わせ下さい。

お魚発見教室

タッチングプールの中には 小さな魚がいっぱい。プールの中に手を入れてみよう。この魚は、手を入れると近寄ってきて、ひふの表面をかじります。

トルコの川や温泉にいます。



ワンポイント 観察 6

ガラ・ルフアはどんなひげをしているかな。

1



2



3

